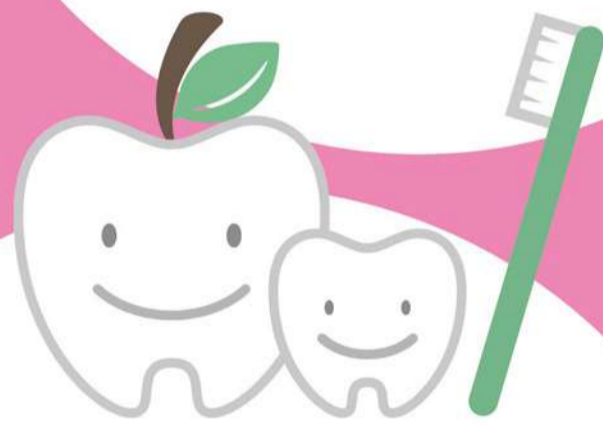


6/8(月) 歯科医院開院

6月5日(金)・6日(土)・7日(日) 医院見学できます!

※予防グッズプレゼント!

この階段を上がって
すぐ左です!



9:00~13:00
14:00~18:00
毎日診療



小田急町田駅北口の目の前

町田小田急駅前歯科・矯正歯科

東京都町田市森野1-19-20 小田急バス町田ビルディング2階

お問い合わせ



0120-41-8143



P有り ※いちのや駐車場などがあります。 ※駐輪場もあります。

<https://machida-shika.jp/>